



PEZ-Formstücke

mit integrierter Längkraftschlüssiger Steckmuffe für PE 80 / PE 100 Rohre

PEZ-Fittings

with integrated anchoring socket for PE 80 / PE 100 pipes

Húzásbiztos idomok

KPE csövek szereléséhez



RAL GÜTEZEICHEN
SCHWERER WERKSCHUTZ
VON ARMATUREN UND FORMSTÜCKEN

Duna-Armatúra

Termelő és Kereskedelmi Kft.

1071 Budapest, Városligeti fasor 47-49.

Telefon: 351-1051, 351-1052, 351-1053

Fax: 351-1054

E-mail: info@dunaarmatura.hu

www.dunaarmatura.hu





E-PEZ

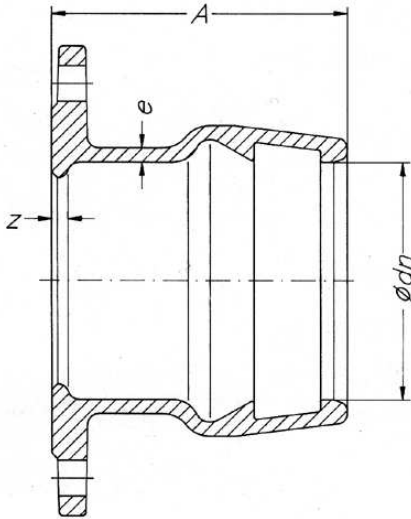
Flanschmuffenstück mit längskraftschlüssiger Steckmuffe für PE 80 / PE 100 Rohre

Flanged socket PEZ-Fitting

Fittings with integrated anchoring socket for PE 80 / PE 100 pipes

Karimás-tokos idom húzásbiztos tokkal

KPE csövekhez



Benennung designation désignation	Ø dn	Maße in mm dimensions in mm dimensions en mm			kg/Stück kg/piece kg/pièce
		A	z	e	
		E-PEZ DN 50/ 63	63	122	
E-PEZ DN 65/ 75	75	126	10	7,0	4,5
E-PEZ DN 80/ 90	90	136	5	7,0	5,4
E-PEZ DN 100/110	110	146	8	7,2	6,9
E-PEZ DN 100/125	125	194	44	7,5	9,1
E-PEZ DN 150/160	160	174	8	7,8	12,1
E-PEZ DN 150/180	180	228	51	8,4	15,8
E-PEZ DN 200/225	225	226	46	8,4	20,3
E-PEZ DN 200/250	250	265	71	9,0	25,3

Achtung!

Bei Teilen, die größer sind als DN 150, ändern sich bei Druckstufe PN 16 die Bohrbilder.

Attention!

At pressure stage PN 16 , drilling changes for pieces bigger than DN 150.

Attention!

Au taux de pression PN 16, le perçage change pour les pièces supérieures à DN 150.



PE01-1.06/03.08



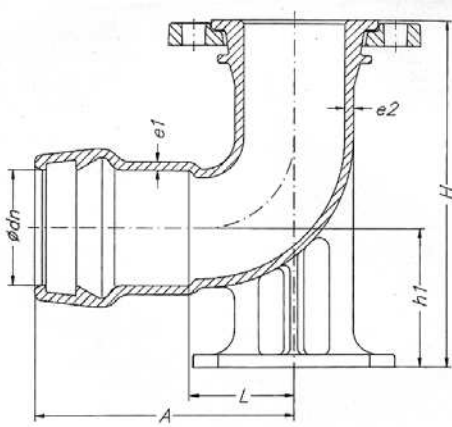
EN-PEZ

Flansch-Muffenfußkrümmer mit längskraftschlüssiger Steckmuffe für PE 80 / PE 100 Rohre

Duckfoot bend PEZ-Fitting

Flanged fitting with integrated anchoring socket for PE 80 / PE 100 pipes

Karimás-tokos talpaskönyök húzásbiztos tokkal
KPE csövekhez



Benennung designation désignation	Maße in mm dimensions in mm dimensions en mm							kg/Stück kg/piece kg/pièce
	Ø dn	A	H	L	h1	e1	e2	
	EN-PEZ DN ⁽¹⁾ 50/ 65	75	209	245	90	95	7,0	
EN-PEZ DN 80/ 90	90	211	275	80	110	7,0	7,0	11,3
EN-PEZ DN 80/110	110	278	305	139	125	7,2	7,0	13,6
EN-PEZ DN 80/125	125	320	340	170	120	7,5	7,0	16,7
EN-PEZ DN 80/160	160	328	370	162	150	7,8	7,0	23,6
EN-PEZ DN 80/180	180	295	375	124	163	8,4	7,0	23,7
EN-PEZ DN 100/110	110	237	305	98	125	7,2	7,2	16,2
EN-PEZ DN 100/125	125	303	340	153	130	7,5	7,2	17,4
EN-PEZ DN 100/180	180	311	387	139	163	8,4	7,2	24,7

⁽¹⁾ Nur mit Festflansch

⁽¹⁾ Only with fixed flange

⁽¹⁾ Uniquement avec bride fixe

Technische Lieferbedingungen nach DIN EN 545.

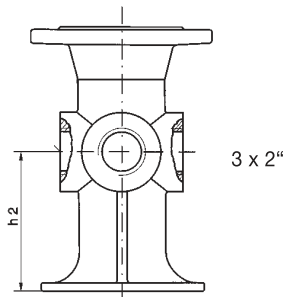
Details of delivery in accordance to DIN EN 545.

Conditions techniques de livraison suivant DIN EN 545.

EN-PEZ mit Naben 3 x 2" nur für DN 80 / 90, DN 80 / 110.

EN-PEZ with tread 3 x 2" only for DN 80 / 90, DN 80 / 110.

EN-PEZ avec traudage 3 x 2" seulement pour DN 80 / 90, DN 80 / 110.



PE01-1.08/03.08



MMA-PEZ

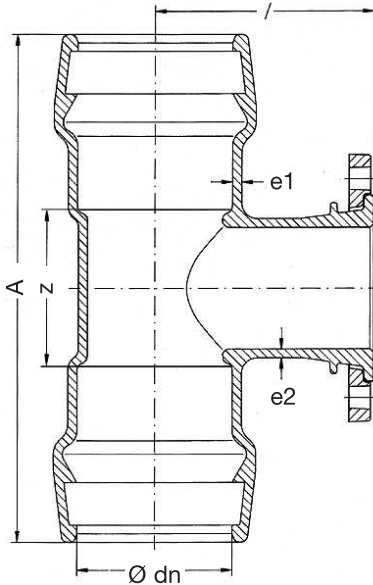
Längskraftschlüssige Doppelmuffe für PE 80 / PE 100 Rohre mit Flanschstützen

Double socket tee flanged branch PEZ-Fitting

Fitting with integrated anchoring sockets for PE 80 / PE 100 pipes

Tokos-karimás T-idom húzásbiztos tokkal

KPE csövekhez



Benennung	Maße in mm						kg/Stück
designation	dimensions in mm						kg/piece
désignation	dimensions en mm						kg/pièce
	Ø dn	A	l	z	e1	e2	

MMA-PEZ DN 80/ 80	90	359	160	101	7,0	7,0	11,3
MMA-PEZ DN 100/ 80	110	376	170	105	7,2	7,0	13,6
MMA-PEZ DN 100/100	110	396	170	125	7,2	7,2	14,8
MMA-PEZ DN 100/ 80	125	397	170	107	7,5	7,0	15,8
MMA-PEZ DN 100/100	125	417	180	127	7,5	7,2	17,6
MMA-PEZ DN 150/ 80	160	432	200	106	7,8	7,0	21,9
MMA-PEZ DN 150/100	160	452	205	116	7,8	7,2	23,1
MMA-PEZ DN 150/125	160	477	215	151	7,8	7,5	20,6
MMA-PEZ DN 150/150	160	502	220	176	7,8	7,8	28,4
MMA-PEZ DN 150/ 80	180	453	225	105	8,4	7,0	22,0
MMA-PEZ DN 150/100	180	480	230	125	8,4	7,2	17,8
MMA-PEZ DN 200/ 80	225	484	225	124	8,4	7,0	28,6
MMA-PEZ DN 200/100	225	504	230	144	8,4	7,2	30,9
MMA-PEZ DN 200/200	225	598	260	238	8,4	8,4	43,5

Achtung!

Losflansche ab DN 200 nur in Druckstufe PN 10 lieferbar.

Attention!

Looseflanges DN 200 and bigger only available for pressure stage PN 10.

Attention!

Bride tour nante à partir de DN 200 livrable uniquement en PN 10.

Technische Lieferbedingungen nach DIN EN 545.

Details of delivery in accordance to DIN EN 545.

Conditions techniques de livraison suivant DIN EN 545.

Duna-Armatúra

Termelő és Kereskedelmi Kft.

1071 Budapest, Városligeti fasor 47-49.

Telefon: 351-1051, 351-1052, 351-1053

Fax: 351-1054

E-mail: info@dunaarmatura.hu

www.dunaarmatura.hu

