

# Használati utasítás a BRIO és NEO, ill. GEO és TEO típusú fedlapokhoz

## Nyitás/Zárás

### Fedlapok nyitása

*Nyitási folyamat:*

#### BRIO/GEO

#### NEO/TEO



**(a,b)**

BRIO/GEO: Csúsztasson be egy szerszámot (csavarhúzó, vagy csákány stb.) a nyitó fogantyú alá, majd billentse ki a házból.

NEO/TEO: Csúsztasson be egy szerszámot (pl. csavarhúzó) a fedlap kiemelő füle alá.

**(c,d)**

BRIO/GEO: A felhajtott nyitó fogantyút határozottan fogja meg, majd emelje fel a fedlapot.

NEO/TEO: A fedlapot csákány vagy csavarhúzó segítségével felemelni, majd egy határozott mozdulattal felhajtani. (Figyelem! mindkét esetben terpeszállásban a súlypont egyenlően oszoljon meg a lábakon)

**(e,f,g)**

Összes típus: Kattanásig emelje fel a fedlapot. Így a fedlap biztonsági helyzetbe kerül és nem csapódik vissza.

(visszacsapódás elleni védelemmel van ellátva)

**(h)**

Nyitott fedél, mely visszacsapódást gátló retesze biztonsági pozícióban van. Nyitási szög 120°.

**Duna-Armatúra**

Termelő és Kereskedelmi Kft.

1071 Budapest, Városligeti fasor 47-49.

Telefon: 351-1051, 351-1052, 351-1053

Fax: 351-1054

E-mail: [info@dunaarmatura.hu](mailto:info@dunaarmatura.hu)

[www.dunaarmatura.hu](http://www.dunaarmatura.hu)



# Használati utasítás a BRIO és NEO, ill. GEO és TEO típusú fedlapokhoz

## Nyitás/Zárás

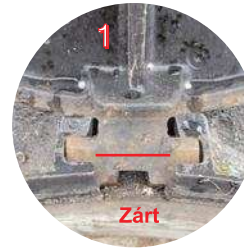
A fedlapok lezárása előtt elengedhetetlen kitisztítani a keretet, a csillapítóbetétet és a csuklópánt helyét mindenféle törmeléktől, iszaptól, kavicstól.

Fedlapok zárása  
(az összes típusra)

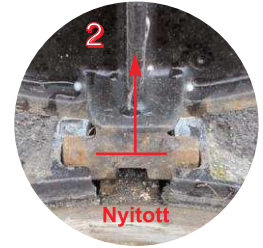
Példaképpen a BRIO



(j,k)



Zárt



Nyitott

A fedlap visszazárása: Álljunk a nyitott fedlap mögé és hajtsuk a fedlapot függőleges helyzetbe! (BRIO/GEO: segítségképpen markoljuk meg a nyitó fogantyút határozottan). Néhány centiméterre emeljük meg a fedlapot, hogy a visszacsapódásgátló reteszt oldjuk, majd döntjük előre a fedlapot.



- (!) Amikor a csuklópánt visszacsapódásgátló retesztét oldottuk, akkor az összes típusnál kézzel vissza kell zárni a fedlapot, úgy hogy lassan visszavezetjük a perembe. A BRIO/GEO-nál a lezárt fedlap állásban a fogantyút egy mozdulattal vissza kell hajtani a helyére.

*A zárási folyamat:*



**Duna-Armatúra**

Termelő és Kereskedelmi Kft.

1071 Budapest, Városligeti fasor 47-49.  
Telefon: 351-1051, 351-1052, 351-1053

Fax: 351-1054

E-mail: [info@dunaarmatura.hu](mailto:info@dunaarmatura.hu)  
[www.dunaarmatura.hu](http://www.dunaarmatura.hu)

